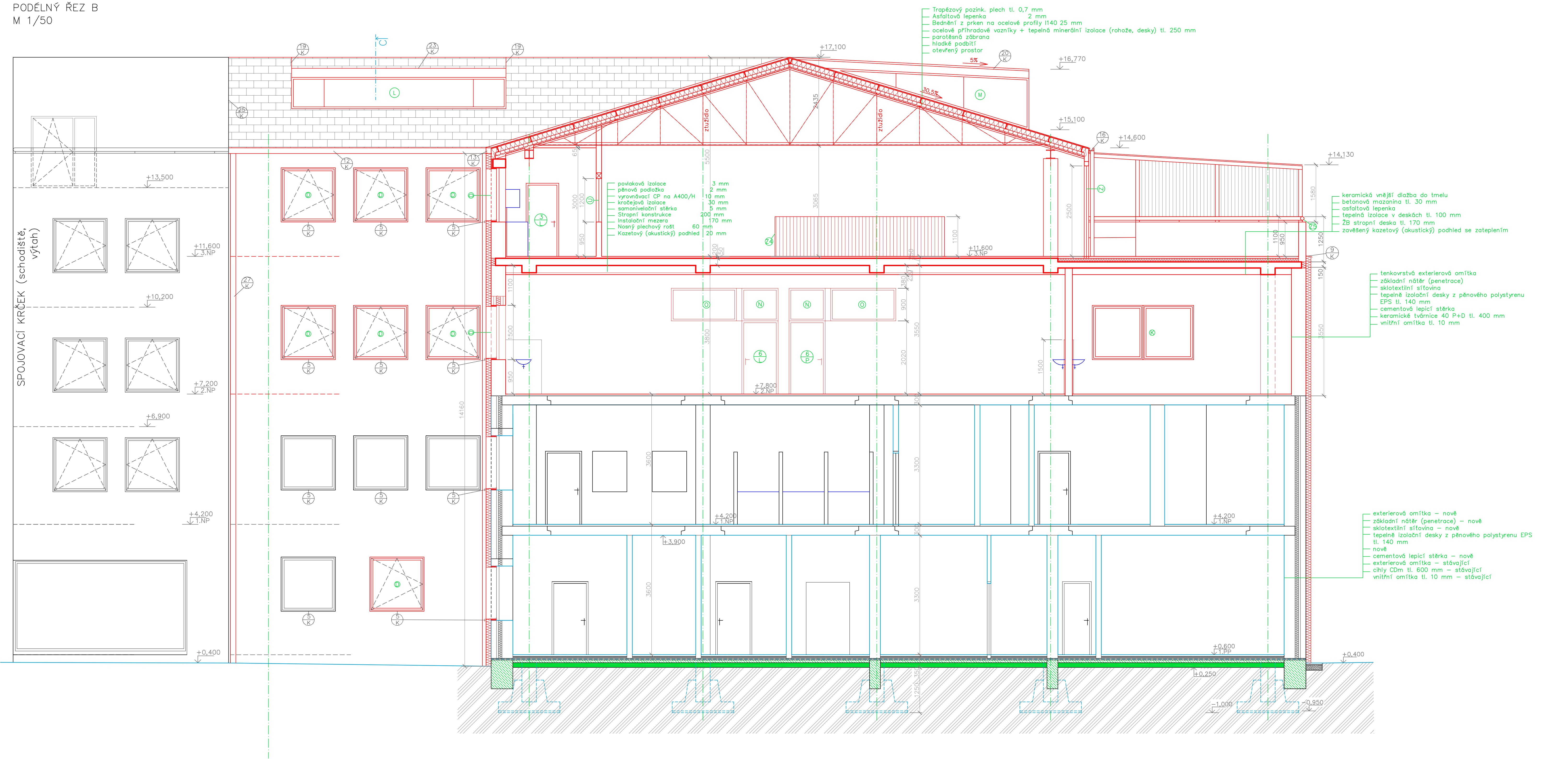


PODÉLNÝ ŘEZ B
M 1/50



| | | | |
|---|-------|---------------------------|----------|
| Zodpovědný projektant: | | Ing. Leo Streubel | |
| Vyracoval: | | Martina Jirásková | |
| Schválil: | | Ing. Leo Streubel | |
| Místo: | Planá | Kraj: | Píseňský |
| Stavebník: Střední škola živnostenská a Základní škola, Planá | | Zakázkové číslo: ZZ022003 | |
| Kosteční 129, 348 15, Planá | | Stupeň: DPS | |
| Akce: PŘÍSTAVBA PRO VYBUDOVÁNÍ NOVÝCH PROSTOR PRO UČEBNÍ A DÍLNY NA | | Datum: 8/2025 | |
| ERGOTERAPII PRO PRAKTICKOU ŠKOLU A PRO ŽÁKY ZÁKLADNÍ ŠKOLY | | Formát: 10xA4 | |
| Název: PODÉLNÝ ŘEZ B | | Měřítko: Číslo výkresu: | |
| | | 1:50 | |
| | | D.1.1-15 | |